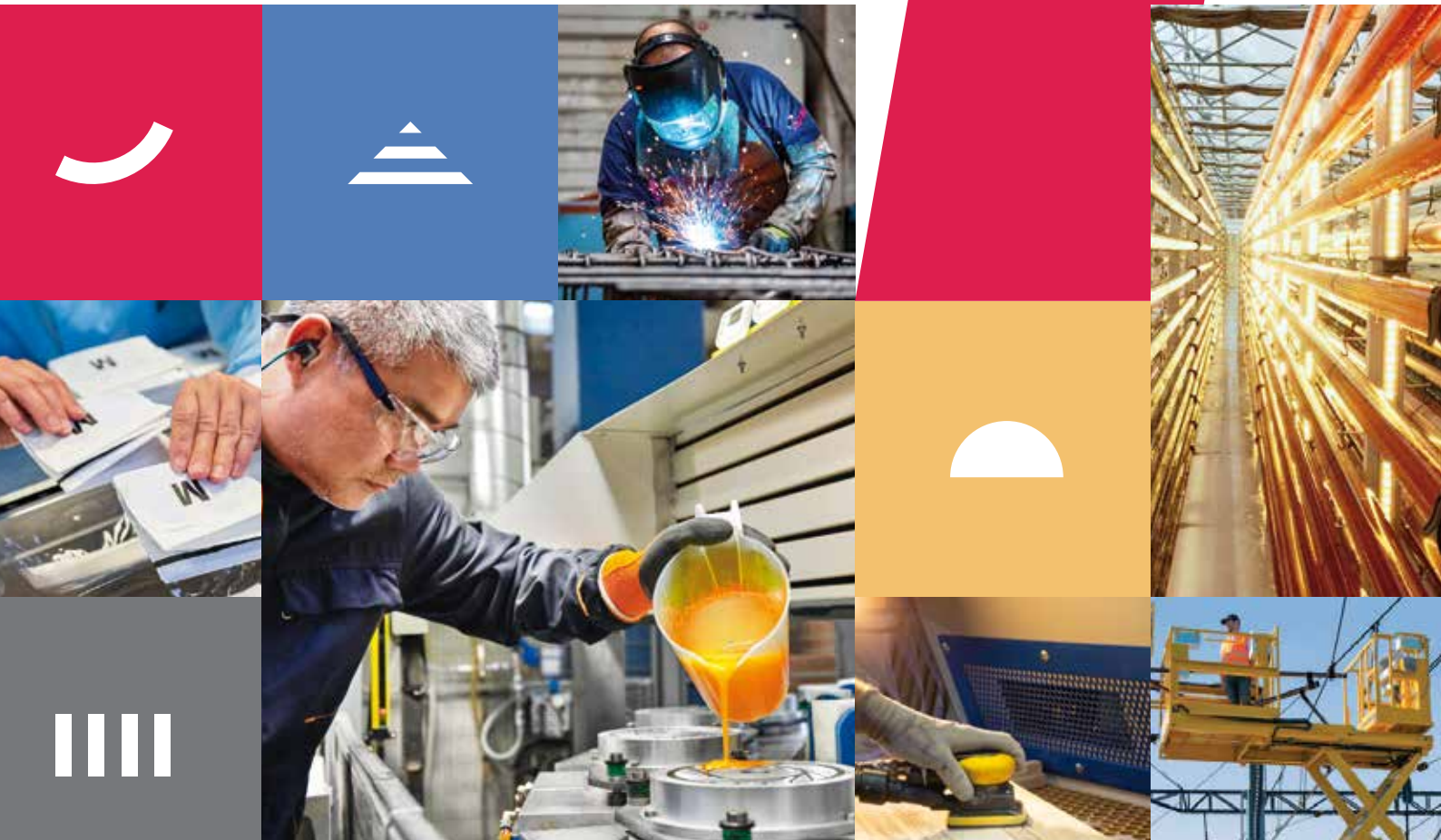


ensemble

Investir, s'investir
réussir, ENSEMBLE





NOTRE ENGAGEMENT

Bruno de CAMBIAIRE
Président d'iXO Private Equity

iXO Private Equity est une société de gestion agréée par l'AMF (Autorité des Marchés Financiers). iXO Private Equity est le plus important acteur régional indépendant en France avec plusieurs Fonds (FPCI, FIP) pour un total de 750 M€ sous gestion.

iXO Private Equity gère des Fonds d'investissement à taille humaine, historiquement et durablement ancrée en région, à Bordeaux, Toulouse, Marseille et Lyon pour une plus grande proximité avec les décideurs locaux.

iXO Private Equity accompagne le développement et la transmission d'entreprises en investissant entre 2 et 30 M€ dans des projets entrepreneuriaux en tant qu'actionnaires minoritaires ou majoritaires. Avec nous, les mots Développement et Transmission prennent tout leur sens puisque nous nous engageons dans une relation de confiance et de proximité, et que nous nous inscrivons dans la durée auprès des dirigeants.

Investir S'INVESTIR
Réussir Ensemble

"Nous investissons depuis près de 30 ans pour financer et développer des PME et ETI porteuses de projets ambitieux ou accompagner des transmissions qui permettent de pérenniser les entreprises. C'est près de 300 entreprises qui ont été accompagnées avec succès sur les 15 dernières années !

Ce qui nous porte c'est notre envie d'avancer avec vous dans tous les moments clés de la vie de l'entreprise pour réussir et grandir ensemble. iXO Private Equity n'est pas qu'un investisseur, nos équipes sont là durablement pour vous soutenir dans la réussite de votre entreprise.

Dirigeants de PME et Investisseurs d'iXO Private Equity forment une équipe soudée qui s'investit à vos côtés pour réussir ensemble la croissance de nos entreprises."

NOTRE SOCIÉTÉ

Notre identité

UNE SOCIÉTÉ INDÉPENDANTE, AGRÉÉ PAR :

- L'AMF depuis le 15 juillet 2003 sous le numéro GP0301 ;
- L'AIFM depuis le 22 juillet 2014.

UNE PROXIMITÉ EN RÉGION :

- Siège basé à Toulouse ;
- Bureaux secondaires à Bordeaux, Lyon et Marseille.



UN INVESTISSEUR RESPONSABLE :

- Membre de France Invest (l'Association des Investisseurs pour la Croissance) ;
- Signataire des PRI (l'institution indépendante des Principes pour l'Investissement Responsable) ;
- Engagé dans la lutte contre le changement climatique (signataire de l'Initiative Climat 2020) ;
- Guidé par sa Charte Éthique interne.



Nos métiers

- Opérations de Capital Transmission (LBO), Capital Développement (croissances internes/externes) et Capital Risque.
- Investissement dans des PME et ETI (Chiffres d'Affaires compris entre 5 et 100 M€).
- Zones d'intervention : Grand-Sud de la France (Sud-Ouest, Sud-Est, Auvergne-Rhône-Alpes).
- Ticket par investissement : **entre 2 et 30 M€** en propre et plus avec des partenaires.
- Position **majoritaire ou minoritaire**.

Nos fonds

800 M€

d'actif sous gestion

22 fonds gérés (FIP et FPCI)

70 participations en portefeuille

SOUSCRIPTEURS :

- Family offices et investisseurs institutionnels de premier plan (BPI France, FEI, Swen Capital Partners, Ardian, CNP Assurances, etc.).
- Investisseurs personnes physiques.

Notre performance

Plus de **630 M€**
investis en 15 ans.

Plus de **300**
entreprises accompagnées.

30 ans
d'expérience sur le terrain.

16 investisseurs
professionnels à vos côtés.

NOTRE ÉQUIPE D'INVESTISSEMENT

UNE ÉQUIPE SOLIDE ET EXPÉRIMENTÉE
AVEC UNE RELATION DE PROXIMITÉ
SUR LE TERRAIN.



Bruno de CAMBIAIRE
Président du Directoire
bruno.de.cambiaire@ixope.fr
ESA Purpan et IGIA (Mastère ESSEC)

RÉGION NOUVELLE-AQUITAINE



Olivier ATHANASE
Directeur Général
Ingénieur E.S.T.P.
et Panthéon-Assas
(CERCOL Droit et
Économie immobiliers)
olivier.athanase@ixope.fr



Jean-Luc RIVIÈRE
Directeur Associé
École Nationale
Supérieure de
Chimie, IAE Toulouse
jean.luc.riviere@ixope.fr

RÉGION AUVERGNE-RHÔNE-ALPES



Alexandre SAGON
Directeur Associé
HEC –
Expert-comptable
alexandre.sagon@ixope.fr



Nicolas CHARLEUX
Directeur Associé
Toulouse Business
School et ESCP
(Master Finance)
nicolas.charleux@ixope.fr

RÉGION OCCITANIE

RÉGION SUD-EST

PÔLE RSE



Didier HAVETTE
Senior Advisor
RSE Développement
dhavette@rse-developpe-
ment.com




Rémi CHÉRIAUX
Directeur de Participations
remi.cheriaux@ixope.fr
HEC

PÔLE DIGITAL



Olivier de Tremaudan
Senior Advisor
olivier.de.tremaudan@ixope.fr
ISEP



Sylvain CAILLAT
Directeur de Participations
sylvain.caillat@ixope.fr
EM Lyon (Master Ingénierie
Financière)



Nicolas Iordanov
Directeur de Participations
nicolas.iordanov@ixope.fr
Ecole Centrale de Lyon
et EM Lyon (Master
Ingénierie Financière)



Violaine MAHIER
Directrice de Participations
violaine.mahier@ixope.fr
Toulouse Business School
(Master Corporate Finance
& Financial Markets)

RÉGIONS OCCITANIE ET NOUVELLE-AQUITAINE

RÉGIONS SUD-EST ET AUVERGNE-RHÔNE-ALPES

RÉGIONS OCCITANIE, NOUVELLE-AQUITAINE, SUD-EST ET AUVERGNE-RHÔNE-ALPES



André DEBET
Chargé d'Affaires Senior
andre.debet@ixope.fr
KEDGE Business School



Marie-Laure JOUBARD
Chargée d'Affaires Senior
marie.laure.joubard@ixope.fr
Master Finance IAE Toulouse



François SION
Chargé d'Affaires
francois.sion@ixope.fr
Master 2 Finance à Toulouse
Business School



Pierre-Yves FRANÇOIS
Chargé d'Affaires
pierre.yves.francois@ixope.fr
Grenoble École de Management
et École des Barreaux de la Cour
d'Appel de Paris (EFB)

CAPITAL DÉVELOPPEMENT / TRANSMISSION

SOCIÉTÉS EN PORTEFEUILLE

IXO majoritaire



Commerce de détail d'appareils d'électroménagers en magasin

CA 2020 : 363,7 M€
Développement



Constructeur, promoteur intégré de bureaux, bâtiments industriels et administratifs

CA 2020 : 220,6 M€
MBO



Distribution en BtoB de matériel et d'accessoires de chauffage climatisation

CA 2020 : 117,1 M€
OBO



Fabrication de tuyaux et gaines en polyéthylène

CA 2020 : 113,0 M€
Développement



Articles en plastiques pour équiper la maison et le jardin

CA 2020 : 91,1 M€
MBO



Distribution d'articles de running en ligne

CA 2021 : 78,3 M€
Développement



Huiles alimentaires biologiques

CA 2020 : 65,7 M€
Développement



Instruments de mesure pour le contrôle de l'air. Pompes de chauffage et climatisation.

CA 2020 : 61,6 M€
Développement



Fabrication de liners et de couvertures de sécurité pour piscines

CA 2020 : 57,6 M€
MBO



Design, fabrication de portes de placard et dressing

CA 2020 : 50,8 M€
MBO



Fabrication et vente de produits en polymères

CA 2020 : 38,3 M€
Développement



Grossiste alimentaire pour les professionnels de la restauration

CA 2020 : 37,6 M€
Développement



Dispositifs médicaux à usage unique

CA 2020 : 34,0 M€
MBO



Travaux d'étanchéité

CA 2020 : 33,4 M€
MBO



Fabrication d'instrumentation scientifique et technique

CA 2020 : 30,5 M€
Développement



Modules télécoms miniatures

CA 2020 : 30,1 M€
Développement



Constructeur de maisons individuelles

CA 2020 : 29,8 M€
MBO



Pièces de rechange pour l'aéronautique

CA 2020 : 28,2 M€
MBO



Prévention de l'escarre et dispositifs d'aérosolthérapie

CA 2020 : 26,9 M€
OBO



Maintenance, réparation et entretien de composants aéronautiques (MRO)

CA 2020 : 26,0 M€
OBO



Conception et fabrication de produits de sécurisation périmétrique

CA 2020 : 24,2 M€
MBO



Fabrication d'abris de piscines

CA 2020 : 22,7 M€
MBO



Exploitation de structures sanitaires et médico-sociales

CA 2020 : 20,1 M€
Développement



Ingénierie pour systèmes d'observation spatiale et géographiques

CA 2020 : 19,8 M€
OBO



Agencement d'espaces de ventes et d'établissements recevant du public

CA 2020 : 19,5 M€
OBO



Sous-ensembles et composites aéronautique

CA 2020 : 18,9 M€
MBO



Menuiseries bois, aluminium, PVC

CA 2020 : 18,7 M€
MBO



Fabrication et vente de cercueils et d'accessoires funéraires

CA 2020 : 17,3 M€
Développement



Conception, fabrication d'engins TP pour des applications industrielles, notamment ferroviaires

CA 2020 : 16,6 M€
Dév./MBO



Capteurs et systèmes électroniques

CA 2020 : 16,2 M€
Développement



Electricité, sécurité électronique, climatisation

CA 2020 : 16,0 M€
OBO



Création et distribution de cosmétiques

CA 2020 : 14,5 M€
Développement



Conteneurs de sous-ensembles technologiques sur mesure

CA 2020 : 13,4 M€
Croissance Externe



«Systèmes d'Information Géographique», eau, urbanisme

CA 2020 : 11,5 M€
MBO



Enseignement supérieur privé et formation

CA 2020 : 11,0 M€
Dév./MBO

CAPITAL DÉVELOPPEMENT / TRANSMISSION

SOCIÉTÉS EN PORTEFEUILLE

IXO majoritaire



Fabrication de meubles de salles de bain

CA 2020 : 10,5 M€
OBO



Cabinet de conseil en management et organisation pour les affaires

CA 2020 : 9,2 M€
OBO



Transports de produits sensibles militaires ou civils

CA 2020 : 9,1 M€
MBI



Concepteur d'objets médias

CA 2020 : 7,8 M€
Développement



Solutions pour Imprimer & fasciner
Supports pour marquages publicitaires et industriels

CA 2020 : 7,6 M€
MBO



Produits et équipements pour l'utilisateur de deux roues.

CA 2020 : 7,4 M€
Développement



Intégrateur de l'ERP CEGID

CA 2020 : 7,1 M€
Développement



Editeur de logiciels de supervision et télésurveillance

CA 2020 : 4,4 M€
MBO



Aéronautique Défense Spatial

Distribution de matériaux composites pour la filière aéronautique

CA 2020 : 4,0 M€
MBO



Vente en ligne d'ustensiles de cuisine pour le bien-être et l'alimentation BIO.

CA 2020 : 4,5 M€
MBO



Centrale de référencement de matériel médical

CA 2020 : 3,6 M€
LBO

CAPITAL DÉVELOPPEMENT / TRANSMISSION

SOCIÉTÉS CÉDÉES

IXO majoritaire



Produits pharmaceutiques vétérinaires

Cédée en 2020
CA 2019 : 1 100 M€



Matériaux de construction

Cédée en 2019
CA 2018 : 889,5 M€



Biscuits pour marques de distributeur

Cédée en 2020
CA 2018 : 401 M€



Travaux publics et privés

Cédée en 2009
CA 2008 : 352,6 M€



Distribution d'articles de bazar et de petit outillage

Cédée en 2015
CA 2014 : 253 M€



Promotion immobilière et conseil en investissements

Cédée en 2012
CA 2012 : 248 M€



Fabrication de systèmes de protections incendies

Cédée en 2020
CA 2019 : 116,2 M€



Compléments alimentaires, produits cosmétiques, biologiques et équitables

Cédée en 2009
CA 2008 : 111,2 M€



Grand appareillage orthopédique

Cédée en 2021
CA 2020 : 97,8 M€



Articles et produits pour l'animalerie

Cédée en 2020
CA 2019 : 87,5 M€



Résidences médicalisées

Cédée en 2011
CA 2010 : 63,7 M€



Conception et commercialisation de matériel électrique

Cédée en 2019
CA 2018 : 55,7 M€



Huiles alimentaires biologiques

Cédée en 2019
CA 2017 : 50,1 M€



Etude et réalisation dans les énergies renouvelables

Cédée en 2013
CA 2013 : 49,9 M€



Enseigne de prêt-à-porter masculin

Cédée en 2021
CA 2019 : 49,7 M€



Isolants minces multicouches

Cédée en 2004
CA 2004 : 49 M€



Emballages de grande capacité appelés big bags à destination de l'industrie et de la grande distribution

Cédée en 2021
CA 2020 : 47,5 M€



Systèmes de perception et de contrôle de péages autoroutiers

Cédée en 2019
CA 2018 : 45,8 M€



Editeur de logiciels de CAO

Cédée en 2018
CA 2018 : 43,8 M€



Construction bâtiment et génie civil

Cédée en 2013
CA 2012 : 40,5 M€



Eaux minérales naturelles

Cédée en 2018
CA 2017 : 37,3 M€



Pièces détachées pour l'aéronautique

Cédée en 2014
CA 2014 : 37,1 M€



Matériel de maintien à domicile

Cédée en 2006
CA 2005 : 36,8 M€



Ingénierie informatique et électronique

Cédée en 2007
CA 2006 : 35,4 M€



Transport de spécialités, négoce granulats et location camions grues

Cédée en 2020
CA 2019 : 35,1 M€



Fabrication d'implants orthopédiques

Cédée en 2020
CA 2019 : 32,7 M€



Produits et services thérapeutiques

Cédée en 2010
CA 2009 : 32,5 M€



Isolation des combles

Cédée en 2018
CA 2016 : 31,1 M€



Maintenance et réparation des moteurs industriels

Cédée en 2018
CA 2016 : 29,7 M€



Services informatiques

Cédée en 2012
CA 2012 : 29,0 M€



Clinique MCO privée

Cédée en 2014
CA 2014 : 27,4 M€



Contenants alimentaires jetables

Cédée en 2016
CA 2015 : 26,5 M€



Armatures métalliques sur plan

Cédée en 2008
CA 2007 : 25,0 M€



Imagerie médicale ultrason, Elastographie

Cédée en 2019
CA 2018 : 24,3 M€



Distributeur et intégrateur de services informatiques

Cédée en 2019
CA 2018 : 23,6 M€

CAPITAL DÉVELOPPEMENT / TRANSMISSION SOCIÉTÉS CÉDÉES

IXO majoritaire



CAO-DAO, schématique électrique

Cédée en 2012
CA 2011 : 23,4 M€



Laboratoires d'analyses médicales

Cédée en 2018
CA 2016 : 22,4 M€



Fabrication et commercialisation de produits d'aide à la pâtisserie

Cédée en 2021
CA 2020 : 20,9 M€



Grand appareillage orthopédique

Cédée en 2011
CA 2010 : 20,7 M€



Supports pour marquages publicitaires et industriels

Cédée en 2018
CA 2017 : 20,7 M€



Imagerie moléculaire

Cédée en 2018
CA 2016 : 19,8 M€



Menuiseries bois, aluminium, PVC

Cédée en 2017
CA 2017 : 19,2 M€



Produits alimentaires issus du commerce équitable

Cédée en 2015
CA 2014 : 19,2 M€



Concepteur d'objets hybrides connectés

Cédée en 2019
CA 2018 : 18,8 M€



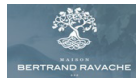
VPC articles pour chasseurs

Cédée en 2015
CA 2014 : 18,4 M€



Plats appertisés

Cédée en 2016
CA 2014 : 18,2 M€



Négoce de vins de propriétés et production

Cédée en 2019
CA 2018 : 17,9 M€



Séparateurs de batteries et filtres à air

Cédée en 2012
CA 2011 : 17,1 M€



Installation d'équipements thermiques et de climatisation

Cédée en 2018
CA 2016 : 16,5 M€



Négoce de produits de nappage

Cédée en 2010
CA 2009 : 16,3 M€



Produits de décoration et d'entretien

Cédée en 2014
CA 2013 : 15,9 M€



Prévention de l'escarre

Cédée en 2011
CA 2010 : 15,5 M€



Retraitement de déchets organiques et services liés aux activités d'assainissement

Cédée en 2018
CA 2016 : 13,6 M€



Fabrication de meubles de salles de bain

Cédée en 2012
CA 2011 : 12,7 M€



Équipements électroniques pour la radiodiffusion

Cédée en 2020
CA 2019 : 12,3 M€



Logiciels et composants de visualisation 3D interactive

Cédée en 2012
CA 2011 : 12,2 M€



Laboratoires d'analyses médicales

Cédée en 2019
CA 2018 : 11,4 M€



Poudres et ingrédients granulés

Cédée en 2011
CA 2010 : 10,9 M€



Laboratoire d'analyses médicales

Cédée en 2019
CA 2018 : 10,9 M€



Édition de presse économique régionale et nationale

Cédée en 2017
CA 2015 : 10,5 M€



Dispositifs médicaux à usage unique

Cédée en 2008
CA 2008 : 9,4 M€



Meubles de cuisine prêts à monter

Cédée en 2017
CA 2016 : 9,3 M€



Enseignement supérieur privé et formation

Cédée en 2019
CA 2018 : 9,1 M€



Imprimerie

Cédée en 2017
CA 2016 : 8,8 M€



Systèmes de communication et de paiement

Cédée en 2014
CA 2013 : 8,1 M€



Portails et autres produits aluminium

Cédée en 2012
CA 2011 : 7,7 M€



Systèmes robotiques d'assistance aux chirurgies crâniennes et rachidiennes

Cédée en 2016
CA 2015 : 6,5 M€



Coutellerie, Arts de la Table

Cédée en 2007
CA 2006 : 5,9 M€



Distribution de matériaux composites pour la filière aéronautique

Cédée en 2014
CA 2013 : 5,5 M€



Cuisines et salles de bain

Cédée en 2011
CA 2010 : 5,5 M€

CAPITAL DÉVELOPPEMENT / TRANSMISSION SOCIÉTÉS CÉDÉES

IXO majoritaire

Actiplay

Réalisation marketing des opérations de jeux promotionnels en ligne

Cédée en 2019
CA 2018 : 4,0 M€



Editeur de logiciels de gestion d'alertes

Cédée en 2017
CA 2016 : 4,0 M€



Production de caviar

Cédée en 2017
CA 2015 : 2,6 M€



Toilettes publiques préfabriquées

Cédée en 2018
CA 2016 : 8,1 M€



Fabrication et commercialisation de confitures et préparations de fruits

Cédée en 2021
CA 2020 : 4,3 M€



Conception de capteurs intelligents

Cédée en 2019
CA 2018 : 8,1 M€



Fabrication et commercialisation de crèmes glacées

Cédée en 2021
CA 2019 : 1,8 M€

CAPITAL VENTURE

SOCIÉTÉS EN PORTEFEUILLE

IXO majoritaire



Systèmes de radiocommunication haute performance

CA 2020 : 34,3 M€
Création



Plateforme logicielle de gestion de sous-traitants

CA 2020 : 29,4 M€
Développement



Machines de traitement des déchets médicaux à risques infectieux (DASRI)

CA 2020 : 3,1 M€
Création



Vente par internet de matériel agricole

CA 2020 : 2,8 M€
Développement



Développement de médicaments à usage pédiatrique ou pour des maladies orphelines

CA 2020 : 2,7 M€
Création



Géolocalisation indoor

CA 2020 : 2,4 M€
Création



Conception tablette graphique connectée

CA 2020 : 2,2 M€
Création



Equipements pour personnes dépendantes

CA 2020 : 2,0 M€
Développement



Cosmétiques et parfumerie à base de produits naturels (My Little Paris, ect.)

CA 2020 : 1,1 M€
Création



Biomasse et ingrédients actifs issus demicroalgues

CA 2020 : 0,2 M€
Développement



Concepteur de systèmes de propulsion pour satellites

CA 2020 : 0,1 M€
Création



Recherche et développement d'un anticorps monoclonal

CA 2020 : ns
Création



Plateforme e-santé de paiement et de services

CA 2020 : ns
Création



Recherche et Développement pharmaceutique (incontinence urinaire)

CA 2020 : ns
Création



Développement pharmaceutique (résistance aux antibiotiques et la virulence)

CA 2020 : ns
Création

CAPITAL VENTURE

SOCIÉTÉS CÉDÉES



Mesure et analyse d'audience de sites Internet

Cédée en 2021
CA 2018 : 18,0 M€



Conseils en systèmes et logiciels informatiques QHSE

Cédée en 2021
CA 2019 : 3,0 M€



Développement et exploitation de centrales photovoltaïques
Cédée en 2015
CA 2014 : 2,2 M€



Développement et exploitation de centrales photovoltaïques
Cédée en 2015
CA 2014 : 2,1 M€



Convergence Intranet – Mobiles

Cédée en 2015
CA 2016 : 2,1 M€



Développement et exploitation de centrales photovoltaïques
Cédée en 2015
CA 2014 : 2,0 M€



Système de contrôle d'accès à partir du téléphone portable

Cédée en 2015
CA 2014 : 0,6 M€



Transistors de puissance à base de GaN

Cédée en 2020
CA 2019 : 0,4 M€



Développement et exploitation de centrales photovoltaïques
Cédée en 2015
CA 2014 : 0,3 M€



Développement pharmaceutique (traitements des troubles neurologiques)
Cédée en 2020
CA 2018 : N.S.



Imagerie moléculaire pour la recherche en oncologie

Cédée en 2021
CA 2020 : ns

Siège social

34 rue de Metz
31 000 Toulouse

Bureaux de Bordeaux

9 rue de la Condé
33 000 Bordeaux

Bureaux de Marseille

113 rue de la République
13 002 Marseille

Bureaux de Lyon

28 rue de la République
69 002 Lyon

T. 05 34 417 418 - F. 05 34 417 419
contact@ixope.fr

www.ixope.fr

https://twitter.com/ixO_PE

<https://fr.linkedin.com/company/ixo-private-equity>

