



Zoom sur les FIP et sur la performance des PME accompagnées

Les FIP en chiffres, ce sont :

64 sociétés soutenues

727 M€ de chiffre d'affaires cumulé

4 606 salariés

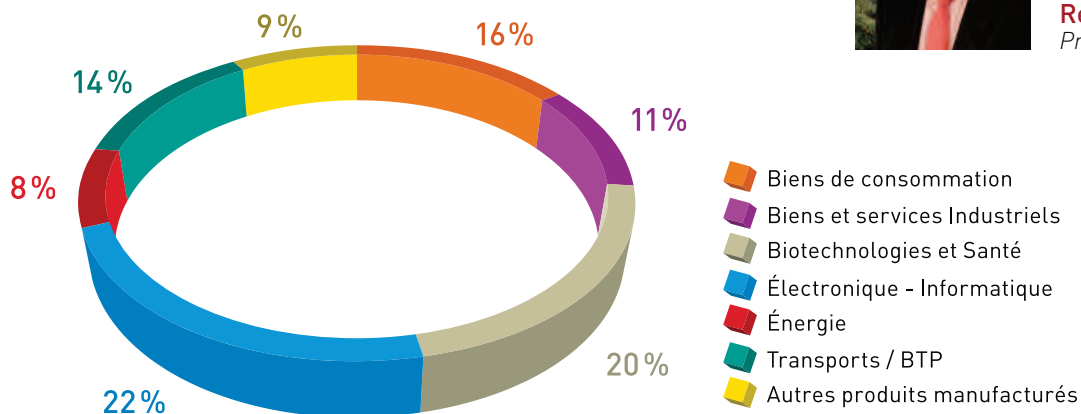
+ 21 % de croissance annuelle moyenne du chiffre d'affaires*

+ 13 % de croissance annuelle moyenne de l'effectif*

1 219 emplois créés*

Un portefeuille diversifié :

Répartition du nombre d'entreprises par secteurs d'activité



(*) Sur la durée de l'investissement d'iXO PE et jusqu'au 31/12/2012 pour les entreprises encore en portefeuille.

APL FIP 2013, permettra de déduire de l'impôt sur le revenu 2013, 18% des sommes versées avant le 31 décembre 2013 limité à 10 000€ de réduction.

Nous rappelons que les contreparties des avantages fiscaux dont bénéficient les porteurs de parts au titre de leur souscription dans le Fonds sont un placement pour une durée de 7 à 9 ans et une prise de risque en capital. La réduction est subordonnée à la conservation des parts jusqu'au 31 décembre de la cinquième année suivant l'année de souscription.

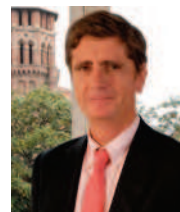
A l'heure du lancement de notre dixième FIP IR, le seizième en incluant les FIP ISF, effectuons un rapide bilan.

Vous êtes 11 300 à recevoir cette lettre, 11 300 à avoir souscrit à un ou plusieurs FIP IXO. Un nombre significatif. Par exemple il ne serait plus possible de vous réunir tous dans une salle de spectacle de type Zénith.

Vous êtes 11 300 à avoir participé, grâce à votre investissement, au développement de nos PME régionales.

Et le résultat est au rendez-vous. Les 64 PME régionales soutenues ont connu en moyenne pendant l'investissement d'iXO une croissance de leur activité de 21% l'an et une croissance de leurs effectifs de 13% l'an.

Ces PME sont le fer de lance de l'économie régionale. Leur multiplication est indispensable pour sortir de la stagnation qui nous menace. Continuons donc nos efforts qui ont aussi comme conséquence la bonne tenue de la valeur liquidative de nos Fonds.



Renaud du LAC
Président

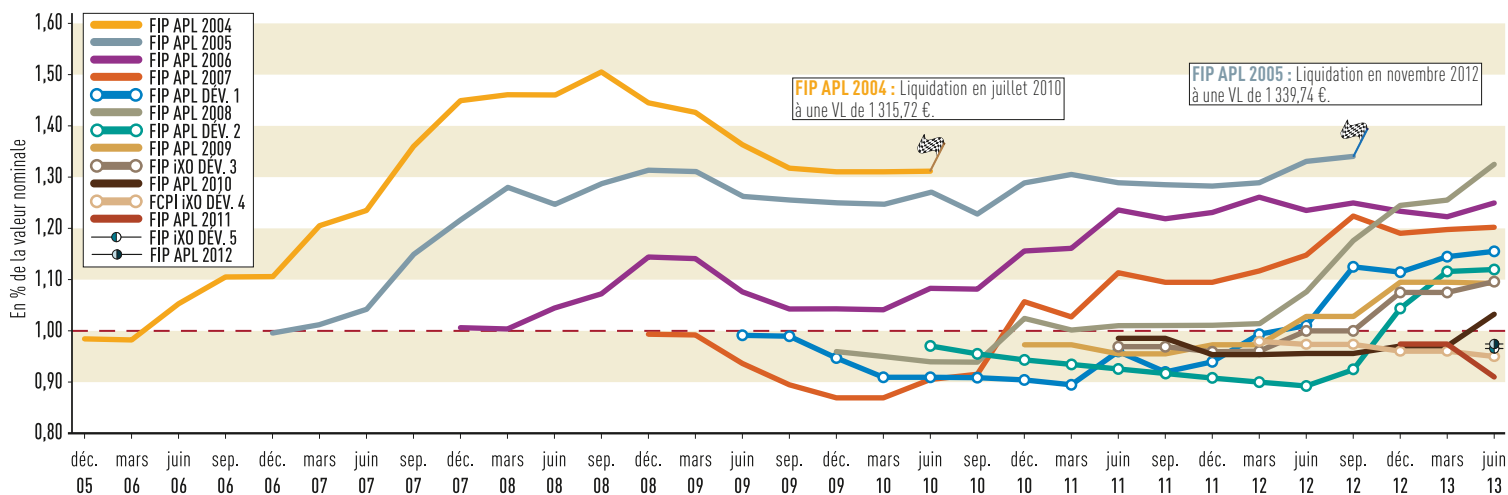


Le portefeuille d'investissements des FIP iXO* au 02 septembre 2013

SOCIÉTÉ	LOCALISATION	ACTIVITÉ	FIP APL 2006	FIP APL 2007	FIP APL DÉV.1	FIP APL 2008
A. BLACLARD FINANCE (ISO INTER)	Souillac (46)	Isolation des combles				700 000 €
ADVICENNE PHARMA	Nîmes (30)	Développement et commercialisation de médicaments				
ALLIANCE ENVIRONNEMENT	Sommières (30)	Retraitement de déchets organiques et services liés aux activités d'assainissement				
ALPHITAN	Bordeaux (33)	Réparation et maintenance des moteurs et alternateurs				
AT INTERNET	Mérignac (33)	Mesure et analyse d'audience de sites Internet			600 039 €	
AXIBLE TECHNOLOGIES	Labège (31)	Système de contrôle d'accès				
BIO PLANÈTE	Bram (11)	Fabrication et commercialisation d'huiles alimentaires biologiques				
BIOMEDICA	Lannemezan (65)	Laboratoires d'analyses médicales				
CAVIARCACHON (L'ESTURGEONNIÈRE)	Le Teich (33)	Caviar d'Aquitaine	241 705 €			
CERENIS THERAPEUTICS	Labège (31)	Développement biopharmaceutique de mimétique HDL			569 773 €	
CHÈNE VERT	Albi (81)	Meubles de salles de bain				
CLAIRANA	Colomiers (31)	Centrales de production d'énergies renouvelables		512 500 €	589 370 €	435 630 €
CONCOURS MANIA	Bordeaux (33)	Réalisation marketing des opérations de jeux promotionnels en ligne				
DHIX (MICHEL PLANTE SYSTÈMES)	Josse (40)	Fabrication, location et maintenance de toilettes publiques préfabriquées				
DISTRAL INVESTISSEMENTS	Portet-sur-Garonne (31)	Portails et autres produits aluminium				
DMS	Toulouse (31)	Matériel d'assistance à l'enseignement				49 300 €
ÉTHIQUABLE	Fleurance (32)	Commerce équitable	209 000 €			
FINANCIÈRE TEISSA (TEIKIT DIFFUSION)	Colomiers (31)	Meubles de cuisine prêts à monter	480 960 €			267 877 €
GAMAMABS PHARMA	Toulouse (31)	Recherche et développement d'un anticorps monoclonal visant à lutter contre le cancer				
GASCOGNE INVESTISSEMENT	Condom (32)	Produits d'aide à la pâtisserie				
GCI HABITAT	Villeneuve-d'Ornon (33)	Construction de maisons individuelles				
GROUPE HIMA	Toulouse (31)	Agence de communication corporate et édition de presse				
GROUPE LOUBAT	Sainte-Livrade-sur-Lot (47)	Fermetures pour le bâtiment				184 000 €
HOLDING GS (GROUPE SYST'AM)	Villeneuve-sur-Lot (47)	Dispositif médical				679 999 €
HYSEO	Balma (31)	Étude et réalisation dans les énergies renouvelables	21 075 €	21 075 €		
IGE+XAO	Colomiers (31)	Édition de logiciels				
IMPRIMERIE ROCHELAISE	La Rochelle (17)	Imprimerie				
IXOGEN	La Farlède (83)	Transport de spécialité, négoce granulats et location de camions grues avec chauffeurs				
IXOLAB (CBM)	Toulouse (31)	Laboratoires d'analyses médicales				422 030 €
LABORATOIRE DES CÈDRES	Cornebarrieu (31)	Laboratoires d'analyses médicales				
LDL TECHNOLOGY	Toulouse (31)	Électronique embarquée	199 180 €	108 498 €		183 600 €
LPI FINANCE (ÉDILLOISIR)	Villeneuve-de-Rivière (31)	VPC d'articles pour chasseurs	712 500 €	992 500 €		
LUMINIS	Villeneuve-sur-Lot (47)	Développement et exploitation de centrales photovoltaïques			100 000 €	
MARQUAGES HODÉ	Toulouse (31)	Supports pour marquages publicitaires et industriels				
MÉDIPOLE GARONNE	Toulouse (31)	Clinique privée	508 924 €			
OVALIE DÉVELOPPEMENT (GROUPE LAGARRIGUE)	Toulouse (31)	Dispositifs orthopédiques				
PHILIPPE FAUR	Caumont (09)	Fabrication et commercialisation de crèmes glacées				
POLE STAR	Toulouse (31)	Géolocalisation indoor				
RÉCAÉRO	Verniolle (09)	Pièces détachées pour l'aéronautique				160 748 €
RIVIÈRE DIFFUSION	Castelnaudary (11)	Plats cuisinés appertisés				419 445 €
SCEI	Toulouse (31)	Matériaux pour aéronefs				280 572 €
SCOOP IT	Labège (31)	Services Internet sur téléphones mobiles			230 177 €	
SIGFOX	Labège (31)	Systèmes de radiocommunication haute performance				
SOLIA	Rivesaltes (66)	Contenants alimentaires jetables	667 929 €	667 929 €		
SOULEYADA	Colomiers (31)	Centrales de production d'énergies renouvelables		320 630 €	589 380 €	435 630 €
SUPERSONIC IMAGINE	Aix-en-Provence (13)	Équipements d'imagerie médicale Ultrasons		630 938 €	431 074 €	610 779 €
TELECOM DESIGN	Gradignan (33)	Conception et réalisation de modules télécoms miniatures				
TOURNESOL	Toulouse (31)	Développement et exploitation de centrales photovoltaïques				
WORLDCAST SYSTEMS (AUDEMAT)	Mérignac (33)	Équipements électroniques pour la radiodiffusion	529 091 €	529 091 €		52 301 €
			3 570 364 €	3 783 161 €	3 109 813 €	4 881 911 €

(*) Pour les FIP Grand Sud-Ouest Proximités, Grand Sud-Ouest Proximités 2 et Grand Sud-Ouest Proximités 3, se reporter à la lettre FIP dédiée.

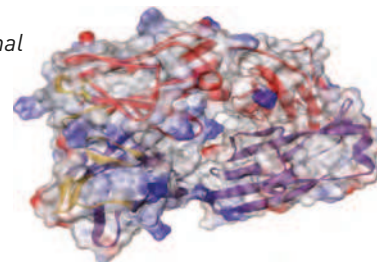
Évolution de la Valeur Liquidative des FIP iXO



Exemples de participations récentes

GamaMabs : une nouvelle thérapie pour lutter contre les cancers gynécologiques.

L'anticorps monoclonal 3C23K



GamaMabs Pharma est une start-up de biotechnologie spécialisée dans le développement d'un anticorps thérapeutique innovant pour le traitement du cancer de l'ovaire.

Responsable de plus de 50 000 décès par an en Europe et aux États-Unis, cette maladie représente un terrain de recherche particulièrement prioritaire. Son pronostic vital est mauvais dans 50 % des cas parce qu'il est diagnostiqué à un stade avancé où les traitements classiques de chimiothérapie ne sont que peu efficaces.

L'innovation thérapeutique réside dans un nouveau mécanisme d'action jusqu'ici jamais envisagé qui permet de stimuler le système immunitaire de la personne malade pour que celui-ci attaque la tumeur.

Stéphane DEGOVE, le dirigeant explique : « *Nos anticorps monoclonaux vont se lier aux cellules de défense naturellement présentes dans l'organisme les "Natural Killers et macrophages" pour les diriger de façon ciblée sur la tumeur à détruire* ».

GamaMabs Pharma est issue d'un partenariat public privé avec l'Institut de Recherche en Cancérologie de Montpellier et le LFB, dont l'ancien Directeur Scientifique, Jean-François PROST, a initié le projet. Leur premier traitement par anticorps 3C23K a montré son efficacité dans des modèles expérimentaux de cancer de l'ovaire.

L'apport de financements, parmi lesquels les FIP d'iXO Private Equity, va permettre le développement de ce programme de recherche sur de nombreux modèles *in vivo, in vitro* afin de valider le concept thérapeutique en collaboration avec plusieurs centres régionaux spécialisés de lutte contre le cancer. L'objectif est de pouvoir initier les premiers essais cliniques courant 2015.

« *Les étapes nécessaires pour prouver l'efficacité d'un traitement sont longues et le budget nécessaire de l'ordre de 20 M€. Mais l'enjeu en terme de vies humaines justifie nos efforts. Cette nouvelle approche thérapeutique ouvrira certainement d'autres applications de recherche* ».

Localisée dans l'Oncopole de Toulouse, la petite équipe très expérimentée de GamaMabs Pharma sera étoffée en 2014.

Liquidation des FIP APL 2004 et 2005 et distribution du FIP APL 2006

	Valeur d'origine de la part A	Réduction d'impôt	Distribution (pour une part A)		
			1 ^{ère} distribution	2 ^{ème} et dernière distribution	Total distribué *
FIP APL 2004	1 000 € (déc. 2004)	- 250 €	1 000 € (mars 2010)	315,72 € (juil. 2010)	1 315,72 €
FIP APL 2005	1 000 € (déc. 2005)	- 250 €	950 € (janv. 2012)	389,74 € (nov. 2012)	1 339,74 €
FIP APL 2006	1 000 € (déc. 2006)	- 250 €	900 € (oct. 2013)		

(*) Avant déduction des prélèvements sociaux.

Avertissement : Les performances passées ne sauraient présager des performances futures.

MONTANT INVESTI

FIP APL DÉV. 2	FIP APL 2009	FIP iXO DÉV. 3	FIP APL 2010	FCPI iXO DÉV. 4	FIP APL 2011	FIP iXO DÉV. 5	FIP APL 2012
1 100 000 €	391 400 €	1 400 000 €					
		710 010 €	539 994 €				
		1 428 000 €	700 000 €				
		900 000 €					
793 005 €						1 450 035 €	800 034 €
	499 950 €						
	800 000 €				542 730 €	957 220 €	
			210 955 €				
432 994 €							
			570 017 €	370 032 €	410 003 €	649 961 €	
1 025 000 €							
	766 767 €	1 033 173 €		172 900 €			
			150 000 €	370 000 €		1 480 000 €	
666 670 €							
			224 100 €				
			240 212 €				
				150 000 €			
		800 000 €			500 000 €		
		250 500 €	250 500 €			255 000 €	
			500 000 €				
			272 000 €				
	1 020 002 €		1 300 001 €				
				350 000 €			
			320 003 €				
					800 000 €	1 500 000 €	
380 000 €	482 970 €						
	650 513 €	1 474 148 €					
				86 832 €			
150 000 €	150 000 €						
			200 000 €	370 000 €	630 000 €	1 200 000 €	
			405 603 €				
			1 300 000 €		260 593 €	300 000 €	
855 545 €		244 451 €					
			243 059 €				
	480 610 €						
			410 790 €				
230 277 €			209 000 €				
		850 060 €	329 999 €	370 001 €	410 003 €	688 522 €	
1 024 990 €	191 870 €						
365 408 €		365 496 €		244 420 €		366 660 €	
				370 000 €		130 000 €	
	377 000 €	850 000 €					
7 023 889 €	6 811 082 €	10 305 837 €	8 376 232 €	2 854 184 €	3 853 329 €	8 677 398 €	800 034 €

Chiffres Clés des FIP iXO

	Sommes collectées	Investissements réalisés au 02/09/13 (% de l'actif)	Valeur à l'origine de la part A	Valeur Liquidative au 30/06/13
FIP APL 2006	10 754 466 €	66 %	1 000 €	1 254,08 €
FIP APL 2007	10 996 950 €	66 %	1 000 €	1 201,91 €
FIP APL DÉV. 1	6 432 800 €	65 %	1 000 €	1 152,00 €
FIP APL 2008	9 051 066 €	69 %	1 000 €	1 322,72 €
FIP APL DÉV. 2	11 153 322 €	63 %	1 000 €	1 123,42 €
FIP APL 2009	10 383 895 €	66 %	1 000 €	1 089,83 €
FIP iXO DÉV. 3	15 238 982 €	68 %	1 000 €	1 092,43 €
FIP APL 2010	13 200 920 €	63 %	1 000 €	1 033,27 €
FCPI iXO DÉV. 4	3 725 724 €	77 %	1 000 €	950,85 €
FIP APL 2011	8 972 375 €	43 %	1 000 €	911,65 €
FIP iXO DÉV. 5	16 264 866 €	53 %	100 €	96,60 €
FIP APL 2012	14 750 184 €	5 %	100 €	97,38 €
FIP iXO DÉV. N°6	17 452 000 €	-	100 €	(1)

(1) Pour le FIP iXO Dév. N°6 : La 1^{ère} valeur liquidative sera établie au 31/12/2013.

Le groupe GCI construit, rénove et vend des logements et bâtiments industriels.

Réalisation d'une construction de 12 logements à SOULAC



Le groupe de Construction Immobilière créé en 2008 en Gironde se développe dans les métiers de l'immobilier à travers trois activités distinctes : GCI Construction industrielle, GCI Promotion immobilière et GCI Habitat.

GCI Construction industrielle, coordonne la construction d'immeubles pour le compte de promoteurs ou sociétés HLM et de bâtiments industriels pour des entreprises. Cette entité représente 50 % de l'activité du groupe.

GCI Promotion immobilière, dont l'activité a démarré en 2010, achète des terrains, conçoit des projets d'habitats et les vend en l'état futur d'achèvement.

La réalisation des constructions est assurée par GCI Construction Industrielle. Il s'agit de moyens ou gros programmes (4 à 24 M€) générant un chiffre d'affaires en progression régulière.

GCI Habitat a été créée en 2010 pour se consacrer à la construction, la rénovation et l'extension de maisons individuelles, avec un service d'expertise de performances énergétiques destiné à répondre aux exigences de la nouvelle réglementation thermique basée sur le Grenelle de l'environnement.

Damien DUCOULOMBIER dirigeant du groupe : **« Les maisons individuelles représentent 60 % du marché des logements neufs en France, soit environ 180 000 logements par an. C'est un chiffre peu connu qui étonne toujours, et pourtant une réalité ! ».**

La croissance de cette 3^{ème} activité du groupe a été soutenue par l'appui des FIP iXO Private Equity entrés à hauteur de 25 % du capital de la filiale GCI Habitat. L'apport en fonds propres permet de financer la croissance externe (rachat de Maison Colidor en juillet 2013 – Vendée) et interne afin d'ouvrir des points de ventes et de recruter une force commerciale performante.

« Dans ce marché en mutation (baisse des ventes, nom-bre d'acteurs en diminution) il est vital de conquérir des positions fortes sur notre zone Aquitaine – Grand Ouest. Nous sommes situés dans des régions aux flux migratoires très positifs et où le besoin en construction de logements est plus important que la moyenne française ».

Les perspectives chiffrées sont bonnes et la dynamique de progression est stratégiquement maîtrisée dans les trois filiales du groupe.

iXO Private Equity : une équipe sur le terrain

Installée depuis près de 30 ans au cœur des régions Sud (Ouest et Est), l'équipe d'iXO Private Equity se caractérise par :

- Une parfaite connaissance de l'environnement des PME régionales,
- Une expérience approfondie des hommes et des situations,
- Une capacité à maîtriser et à mettre en œuvre des opérations complexes.



De gauche à droite : Nicolas OLIVÈS, Sophie CHARCOSSET, Hasnaa HAFID, Alexandre SAGON, Rémi CHÉRIAUX, Marine REVEL, Olivier ATHANASE, Renaud du LAC, Bruno de CAMBIAIRE, Nicolas CHARLEUX, Marie-Laure JOUBARD, Jean-Luc RIVIÈRE, Marie-Hélène FOURÈS, Jean-Pascal FAYOL.



Siège social : 34, rue de Metz 31000 Toulouse
Tél. : 05 34 417 418 – Fax : 05 34 417 419 – E-mail : contact@ixope.fr – Site : www.ixope.fr

Evolution de la valeur liquidative et du montant des frais perçus

Millesime du Fonds ou de souscription à des titres de capital ou donnant accès au capital de sociétés	Année de création	Grandeur constatée	Somme de la valeur liquidative et des distributions en € d'une part ou d'un titre de capital ou donnant accès au capital ordinaire, en € ; frais de gestion et de distribution (hors droit d'entrée) réévalués depuis la souscription (calculés selon une méthode normalisée au 30/06/N)									
			2005	2006	2007	2008	2009	2010	2011	2012	2013	
FIP APL 2006	2006	VL + distributions Montant des frais		1 043,96 €			1 093,36 €	1 078,35 €		1 239,42 €	1 242,24 €	1 254,08 €
FIP APL 2007	2007	VL + distributions Montant des frais		51,68 €			939,23 €	83,99 €		1 113,33 €	1 147,41 €	1 201,91 €
FIP APL DEVELOPPEMENT 1	2008	VL + distributions Montant des frais					90,71 €	58,57 €		1 23,19 €	1 155,63 €	201,90 €
FIP APL 2008	2008	VL + distributions Montant des frais					98,76 €	54,89 €		1 142,61 €	1 186,77 €	232,50 €
FIP APL DEVELOPPEMENT 2	2009	VL + distributions Montant des frais					94,07 €			1 009,47 €	1 075,04 €	1 322,72 €
FIP APL 2009	2009	VL + distributions Montant des frais					64,55 €			1 101,85 €	1 139,28 €	1 177,32 €
FIP APL DEVELOPPEMENT 3	2010	VL + distributions Montant des frais					97,34 €			926,84 €	891,37 €	1 123,42 €
FIP APL 2010	2010	VL + distributions Montant des frais					51,46 €			93,74 €	1 136,02 €	1 178,32 €
FCPI IXO DEVELOPPEMENT 4	2011	VL + distributions Montant des frais								958,72 €	1 027,95 €	1 089,83 €
FIP APL 2011	2011	VL + distributions Montant des frais								69,76 €	1 104,97 €	1 141,49 €
FIP IXO DEVELOPPEMENT 5	2012	VL + distributions Montant des frais								967,31 €	1 000,00 €	1 092,43 €
FIP APL 2012	2012	VL + distributions Montant des frais								44,05 €	77,05 €	1 113,03 €
FIP IXO DEVELOPPEMENT N°6	2013	VL + distributions Montant des frais								959,35 €	959,35 €	1 033,27 €
										59,05 €	971,55 €	950,85 €
										40,72 €	40,72 €	77,44 €
												911,65 €
												62,37 €
												96,60 €
												4,72 €
												97,38 €
												2,81 €
												(1)

Les montants des frais ainsi que les valeurs liquidatives, majorées des distributions, figurant dans ce tableau résultent d'une simulation selon les normes réglementaires prévues à l'article 7 de l'arrêté du 10 avril 2012 pris pour l'application du décret n°2012-465 du 10 avril 2012 relatif à l'encadrement et à la transparence des frais et commissions prélevés directement ou indirectement par les fonds et sociétés mentionnés aux articles 199 terdecies-O A et 885-O V bis du code général des impôts.

(1) Pour le FIP IXO DEV. N°6 : la première valeur liquidative sera établie au 31/12/13.